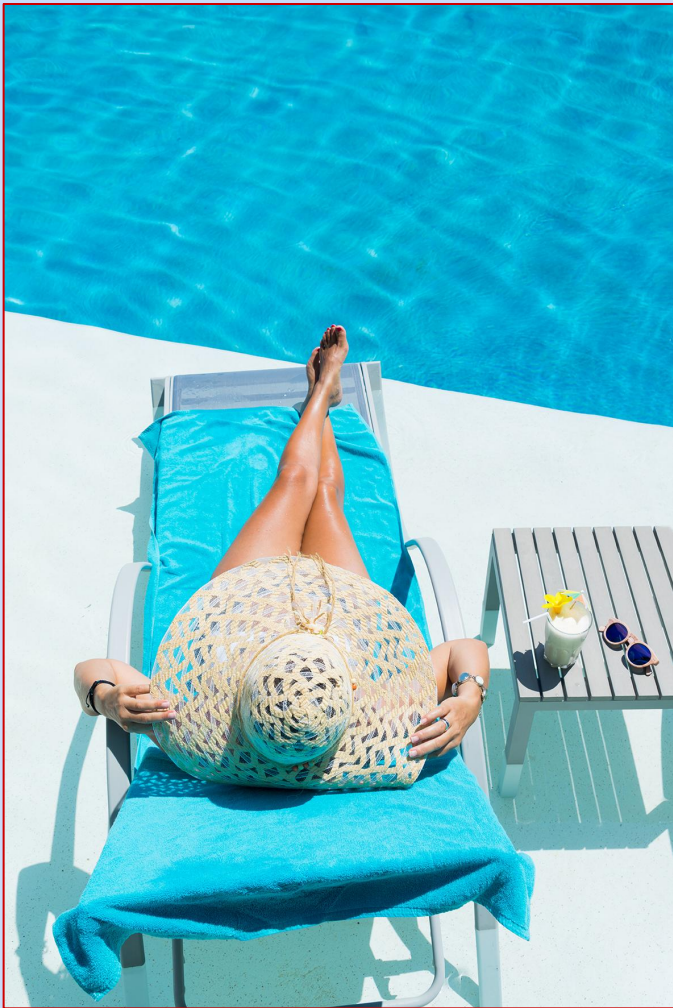


# ANTALYA

## *“Land of the sun”*



## De ce Antalya?

- Destinație ideală de vacanță pentru familiile cu copii, criteriu confirmat de: unitățile de cazare cu sistem de masă All Inclusive, prezența Aquapark-urilor, a programelor de animație, a mini-cluburilor etc.
- Destinația de vacanță preferată de către tinerii impătimiti ai sporturilor pe apă sau a party-urilor pe plajă (cuprinde 444 de plaje premiate cu “Blue Flag”; fiind regiunea unde Marea Mediterană are cel mai mic procentaj al poluării)
- Destinația de vacanță propice pentru pasionații de istorie, cultură și obiceiuri.



# Repere pentru Antalya!!!

- După aterizare și după preluarea bagajelor turiștii sunt așteptați în exteriorul aeroportului, în cadrul standului partenerilor noștri; de către ghizi cu board-uri cu logo, pentru a fi îndrumați către mașinile de transfer.



- Sistemul de masa All Inclusive este diferit - fiind strict politica unitatilor de cazare in conceperea acestora.
- Antalya este destinatia de vacanta favorita a rusilor - anual 4 milioane de rusi, isi petrec sejururile aici.



# STATIUNI - CARACTERISTICI

## KEMER

- prima statiune din zona Antalyei
- transferul in statiune dureaza intre 40 min - 1 h 30min
- statiunea care combina un peisaj spectaculos de munte si mare, plaje cu pietris si bolovani
- cuprinde cel mai exclusivist hotel din Antalya, plaja artificiala a acestuia fiind realizata cu nisip fin din Maldive - **MAXX ROYAL 5\***
- viata de noapte intensa, cu cluburi si discoteci
- moneda de schimb uzitata este dolarul
- din pricina muntilor temperaturile sunt usor mai scazute comparativ cu celelalte statiuni, iar Soarele apune in jurul orei 17:00.

## LARA

- statiunea cea mai apropiata de aeroport (la aprox. 15-20 km), transferul realizandu-se in 20 min
- plajele sunt cu nisip fin in totalitate iar intrarea in apa se face lent; motiv pentru care este recomandata familiilor cu copii
- resorturile sunt in general mari, lipsite de spatiu verde insa care pun la dispozitia oaspetilor o gama larga de servicii
- cuprinde zona Kundu - zona de bazar si magazine; ideala pentru cei impatimitii de shopping

## BELEK

- statiunea exclusivista a Antalyei, pozitionata la 35-40 km de aeroport (durata transfer aprox. 40 min) detine un spatiu verde generos, predominat de pin si eucalipt, motiv pentru care in zona se regasesc numeroase terenuri de golf
- in cea mai mare parte, plaja este cu nisip (aprox. 80%), in Bogazkent aceasta fiind mixta si reprezentand diferenta de 20%
- cuprinde de asemenea si cel mai mare Aquapark "LAND OF THE LEGENDS"

# STATIUNI - CARACTERISTICI

## SIDE

- positionata la 70 km de aeroport - transferul se realizeaza in aprox. 1 h
- este statiunea cu cele mai bune plaje din Antalya, cu nisip fin si intrare lina in mare - ceea ce ne determina sa o recomandam familiilor si in special celor cu bugete medii, alocate vacantei.
- este o statiune de dimensiuni mai reduse, dar modernizata, foarte animata, cu zona de promenada si numeroase bazaruri
- cuprinde si o zona veche, denumita "SIDE ANTIK"

## ALANYA

- situata la cea mai mare distanta de aeroport, aprox 100 km (transfer ce se realizeaza intr-o 1h 40 min)
- plajele aici sunt cu pietris in cea mai mare parte; dar si mixte - cea mai renumita este plaja Cleopatrei; iar accesul in mare deseori se efectueaza prin intermediul pontoanelor.
- detine teleferic (construit in 2017) care urca din zona de plaja pana la 500 m alt., la cetatea Alanyeii, veche de aprox. 2000 de ani.
- o recomandam in general tinerilor, impatimiti ai party-urilor si distractiei; pentru ca aici regasesc o zona de port efervescenta atat pe timp de zi, cat si noaptea; de asemenea club-uri, pub-uri, bazar-uri in partea veche a orasului, posibilitati de snorkeling si scuba diving.

# MAXX ROYAL 5\* - KEMER



# “The Land of Legends” - BELEK

# EXCURSII OPTIONALE - ASISTENTA TURISTICA

Antalya nu inseamna doar hoteluri in sistem All inclusive, Turcia in general reprezinta un mozaic de cultura și istorie, motiv pentru care partenerii nostri - Logic Tours organizeaza programe optionale cu asistenta turistica in limba romana.

**Acestea:**

- se adreseaza tuturor categoriilor de turisti (familii cu copii, tineri si varstnici)
- dureaza de la cateva ore, pana la 2 zile
- tarifele pornesc de la 20 euro/adult si pot ajunge pana la 300 euro/adult.

**PAMUKKALE - Patrimoniul  
Mondial Unesco.  
Tur cultural - pret aprox. 64  
EUR**

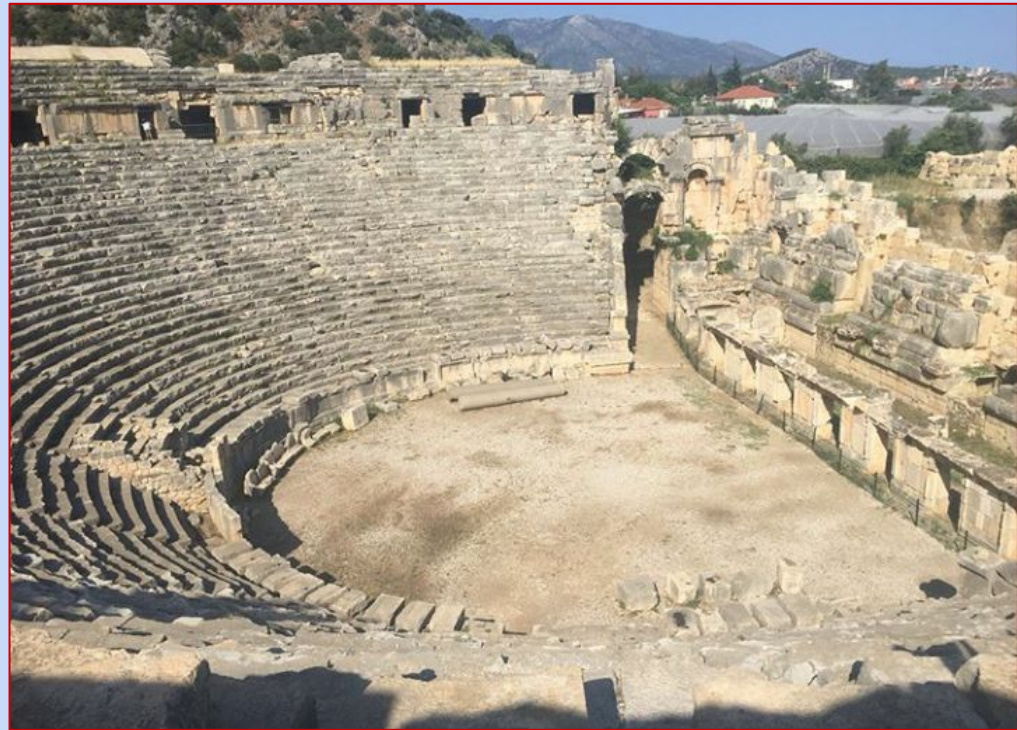


**Aquarium & Dolphin Show & Casa  
Intoarsa  
Pret aprox. 50 EUR**

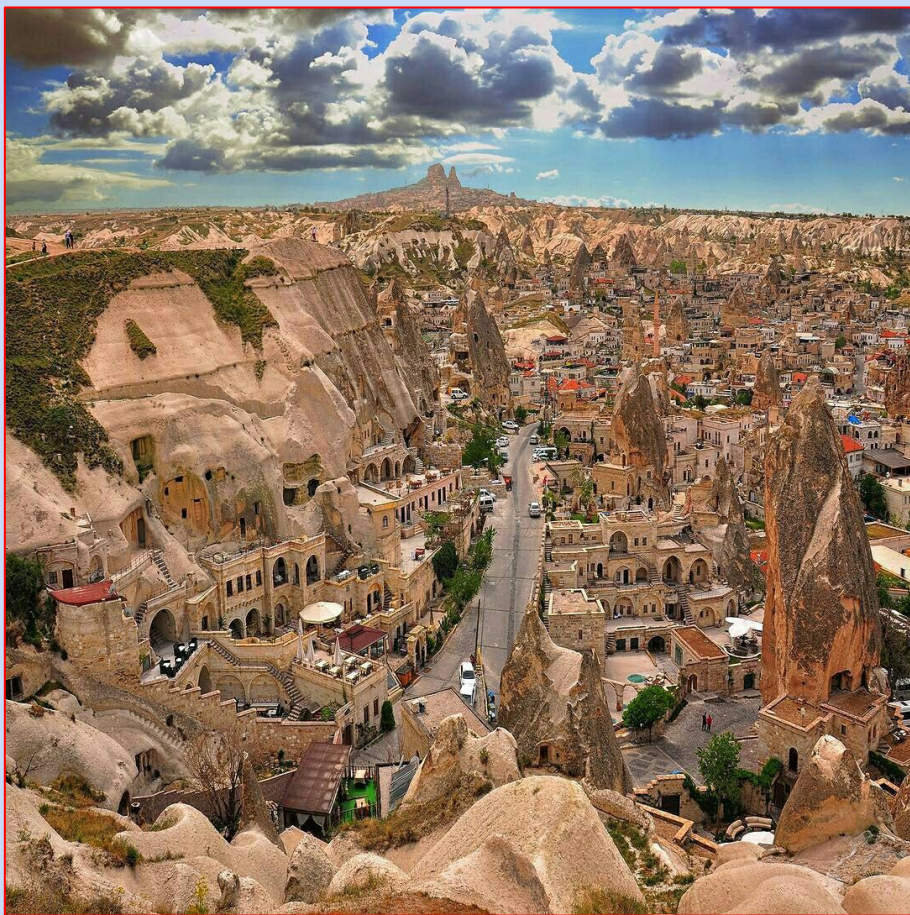




# Demre Myra - Tur cultural



**Pret aprox. 64 EUR**



## Excursie în CAPPADOCIA - Pret aprox. 190 EUR

